

## L'expédition

### EDITO

Deux années après sa création, notre Papote poursuit son petit bonhomme de chemin et s'enrichit de nouvelles rubriques. Cette fois-ci, avec l'indispensable actualisation annuelle de l'organigramme, apparaît une double page sur la RSE : vaste chantier qui s'annonce et dont je vous laisse découvrir les fondations dans ce cahier spécial.

La période est donc aux vœux. Je vous souhaite les miens les plus sincères à titre personnel et professionnel pour 2020. Cette année qui démarre marque aussi la fin d'un cycle, celui de l'actuelle mandature. Notre manifestation conviviale annuelle se déroulera le 28 janvier prochain. Ce sera l'occasion de jeter un coup d'œil sur tout ce qui a été entrepris ces dernières années. Vous le constaterez sûrement..... les réalisations sont nombreuses et témoignent de la bonne santé de notre établissement !

Christophe Simon

Ce service a pour fonction d'acheminer les repas préparés en amont par l'allotissement vers les écoles et les clubs séniors. L'établissement dispose de 16 camions < à 3.5 tonnes, 1 camion de 7.5 tonnes et 1 plus petit camion. C'est dans le respect des règles fondamentales (règlement intérieur, HACCP, code de la route) que cette équipe mène à bien son action. Les chauffeurs sont chargés des contrôles d'hygiène, de température des denrées, du poids de chargement. Chaque jour, un chauffeur manipule environ 2.4 tonnes de marchandises. L'équipe des chauffeurs est garante de la réussite de l'expédition et se porte également ambassadrice de l'établissement. En effet, les chauffeurs véhiculent l'image du



SIVU à l'extérieur et ses valeurs de courtoisie et de bienveillance.



### Solidarité :

Pendant 3 semaines, du 25 novembre au 13 décembre, nous avons livré 400 repas par jour sur le collège de Capeyron qui était en travaux; cette prestation qui a mobilisé l'ensemble de nos services a été appréciée.

### Label ECOCERT



Le SIVU est engagé dans une démarche de Responsabilité Sociétale et Environnementale (RSE voir cahier spécial). Dans ce cadre, une labellisation Ecocert permet de mettre en avant le savoir-faire des agents et la qualité de nos approvisionnements en matière de denrées alimentaires. 3 niveaux d'exigences peuvent être atteints. Nous visons le niveau 2. Un audit a été réalisé le 18/12 au sein de la cuisine. Il se poursuit dans une vingtaine de restaurants satellites des villes de Bordeaux et de Mérignac. Nous devrions connaître le résultat fin février.

2020 La cérémonie des vœux et de remise des médailles du travail aura lieu le 28 janvier à 13h15 au self.

## La cellulose

Depuis 2016, nous avons engagé un travail sur la fin des barquettes en plastique. Des premiers essais ont eu lieu avec des barquettes en cellulose. Ils n'ont pas été concluants. Nous avons alors décidé de nous orienter vers d'autres fabricants avec des barquettes bio sourcées et bio compostables. Un premier appel d'offre en 2018 s'est avéré infructueux. Depuis la rentrée, les barquettes en cellulose ont commencé à remplacer le plastique. Cependant nous rencontrons des difficultés d'approvisionnement dues à la forte demande des cuisines centrales. Au conditionnement, des problèmes notamment de scellage des barquettes sont fréquents. Il convient d'adapter les bons réglages à chaque type de barquette pour arriver à un fonctionnement conforme à nos attentes. Le fournisseur s'est également déplacé au SIVU le 14 janvier pour nous aider techniquement à effectuer ces réglages.



# Le SIVU, c'est vous !



**J**ulien Sanchez nous a rejoints le 1er octobre en tant que Responsable Marchés – Responsable Adjoint du pôle Finances Budget Marchés, en remplacement de Mélanie Lamothe. De formation juridique, il a commencé sa carrière en tant que « gestionnaire marchés » de la direction des bâtiments de Bordeaux Métropole. Au sein du SIVU, il est chargé de la gestion administrative et juridique des procédures de marchés publics qui permettent d'acquérir les fournitures et prestations nécessaires à son fonctionnement. Il participe également à l'exécution financière des marchés et du budget.



**J**ean-Paul MARSY nous a rejoints en décembre en tant qu'opérateur de maintenance. Diplômé d'un BTS en maintenance industrielle, il a débuté sa carrière comme technicien de maintenance en électricité au sein d'une grande entreprise en Nouvelle Calédonie dont il est originaire. Arrivé à Bordeaux en 2017, il a connu deux expériences professionnelles avant d'être recruté au SIVU pour effectuer la maintenance préventive et corrective afin d'améliorer la durabilité des lignes et éviter les arrêts de production. Il est appelé à travailler dans tous les secteurs de l'établissement ; merci de lui réserver un bon accueil.

## La formation

La formation «Gestion des conflits» annoncée dans le précédent numéro est terminée. «Elle a permis à chacun de définir les caractéristiques de sa personnalité et l'influence de son caractère afin de pouvoir tempérer ses réactions dans une situation de conflit. Reste à chacun de pouvoir l'appliquer quand la pression prend le dessus.... » M D'AGOSTINO.

Au terme d'une seconde formation dispensée par IFRIA, voici les nouveaux opérateurs régleurs. Ils sont chargés de régler, maintenir et nettoyer le matériel d'exploitation en production.



F Bruneau-S Bamezon-M Fernandez- D Merlet

## CAP 35 000 : où en est-on ?

Deux nouveaux prestataires sont désormais autour de la table : le Bureau de Contrôle (APAVE) et le Coordonnateur en matière de Sécurité et Protection de Chantier (BECS) ont été désignés et commencent à participer aux réunions. La prochaine étape est, ce trimestre, la remise de l'Avant-Projet Détaillé qui devra ensuite être soumis aux instances pour validation après les élections municipales. Le dépôt de Permis de Construire suivra....



## Le carnet rose

**F**élicitations à Dorian et Jihane MERLET pour la naissance de Lina le 11 novembre 2019 et à Allan AUBRY-PETIT pour la naissance de Romy le 28 novembre 2019.

**CNAS** Fin du catalogue, retrouvez toutes les informations sur : [www.cnas.fr](http://www.cnas.fr)

**R**etrouvez toute l'actualité du SIVU sur les réseaux sociaux. Si vous le souhaitez, vous pouvez vous abonner à la page Facebook et nous suivre également sur Twitter.



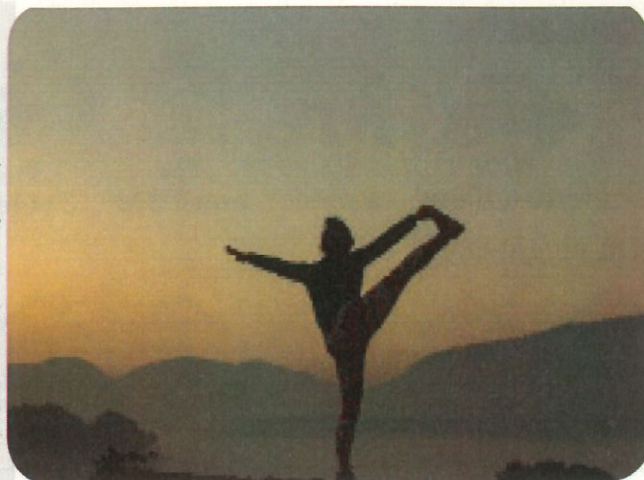
Merci pour leur participation à la rédaction à M D'Agostino, G Etcheberry, D Groussard, JP Teisseire, J Sanchez, JM Martin, JP Marsy, C Salaris-Borgne et les membres du comité éditorial.



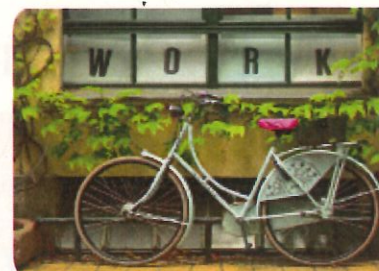
## La RSE, quésako?

La RSE ou Responsabilité Sociétale et Environnementale est une démarche qui consiste à veiller à la dimension sociale et environnementale des actions mises en œuvre au sein d'un établissement. En d'autres termes, l'objectif est de promouvoir des mesures qui prennent en compte l'intérêt général et visent à préserver l'environnement et la santé. La RSE ne s'adresse pas qu'aux usagers ou aux prestataires, mais s'intéresse également aux salariés. La RSE a donc aussi pour but de favoriser les actions en faveur du bien-être et l'épanouissement au travail des employés.

Au SIVU Bordeaux-Mérignac, de nombreuses actions comportent déjà une dimension de RSE (alimentation qualitative, lutte contre le plastique, Accord de Progrès Social (APS) par exemple...), mais cette démarche doit désormais être renforcée. Le Plan de Mobilité, promis dans l'APS, voté à l'unanimité par les partenaires sociaux en comité technique et par les élus en comité syndical sera par exemple un des piliers du déploiement de la RSE à destination des agents. Nous vous proposons de retrouver toute l'actualité de la RSE au SIVU dans un nouveau cahier spécial qui paraîtra tous les trimestres avec la Papote. L'objectif est de vous informer de ces actions qui sont avant tout les vôtres.



## Plan de mobilité du SIVU (PDM)



### 1. Qu'est-ce qu'un PDM ?

Un PDM est un plan d'action concerté et global au sein d'une entreprise ou d'un établissement, qui vise à optimiser les déplacements des employés au quotidien, à la fois pour améliorer leur bien-être au travail et les inciter à réduire leurs coûts de déplacement, mais également dans un objectif de réduction de l'impact environnemental de leurs déplacements. Il s'agit donc d'accompagner les changements des pratiques de mobilité des salariés d'un établissement, en fonction des contraintes de la structure et de son territoire. Dans une démarche de mobilité durable, un PDM doit concilier exigences économiques, sociales et environnementales.

### 2. Le PDM du SIVU

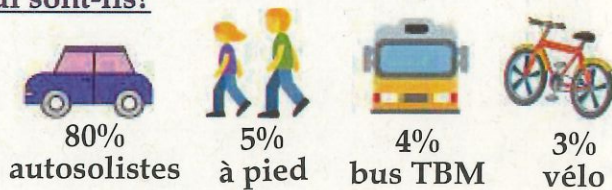
Le projet d'extension de l'établissement à travers le projet Cap 35 000 a incité le SIVU à se doter d'un tel plan. Camille Pajot, stagiaire chargée de la réalisation du diagnostic et de la rédaction du plan d'action a, pour ce faire, été recrutée entre mars et août 2019. Vous avez sans doute eu l'occasion d'échanger avec elle. Le PDM du SIVU s'appuiera donc en grande partie sur son travail. Un comité de pilotage composé de la responsable des ressources humaines, du préventeur ainsi que de la chargée de mission RSE du SIVU, mettra en œuvre ce plan d'action dans les trois ans à venir en travaillant en étroite collaboration avec les représentants du personnel.



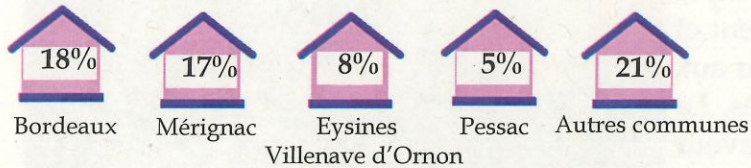
## L'enquête de mobilité des agents du SIVU : les points clefs



### Qui sont-ils?



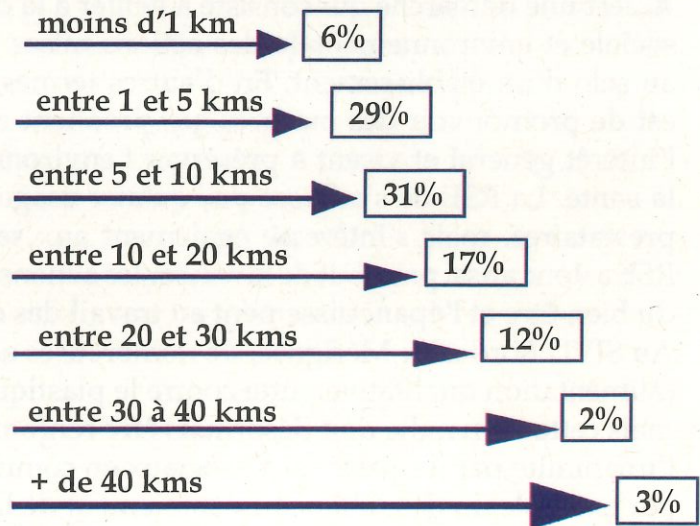
### Où vivent-ils?



### Sur 87 agents qui logent dans une commune membre de Bordeaux Métropole :

- 38 % vivent à - de 500 m d'un arrêt de bus TBM
- 8 % entre 500 m et 1 km
- 53 % à + de 1 km

### À quelle distance du SIVU vivent les autosolistes?



52% des agents mettent + de 20 min pour se rendre au SIVU lors de l'embauche et 31% + de 30 min.

59% des agents mettent + de 20 min pour retourner à leur domicile lors de la débauche et 39% + de 30 min.

## Parmi les actions prioritaires qui pourraient être mises en place en 2020 ...



- Des réunions pédagogiques d'informations par secteur
- La prise en charge à 100 % des transports en commun
- Une prime mensuelle pour l'utilisation des transports actifs (piétons, vélo, trottinette...)
- Des fiches personnalisées pour chaque agent proposant, en fonction de chaque situation, des solutions alternatives à la voiture, les gains en termes de temps et/ou financièrement en cas de changement de pratiques, etc.
- Une participation au challenge de la mobilité de l'ADEME
- La mise en place d'une aide à l'acquisition d'un véhicule propre
- La mise en place d'une aide pour les covoitureurs

Des informations plus précises sur toutes ces actions vous seront transmises dans les prochaines semaines.



## Portrait de mobilité : zoom sur les pratiques d'un agent

**Céline PREDESLY**

Je vis à Mérignac depuis que je travaille au SIVU. J'ai commencé par venir tous les jours en voiture car je trouvais ça plus commode et plus rapide. Par la suite, on m'a incitée à prendre les transports en commun pour des questions de santé. Je ne gagne, ni ne perds de temps mais je me suis rendu compte par la suite que cela était plus intéressant



financièrement. Avant, je faisais un plein d'essence de 70 euros par mois afin de faire les allers retours quotidiens au SIVU. Désormais, je ne paie que 15 euros mensuels pour mon abonnement de transports en commun. Cela m'oblige aussi à marcher tous les jours pour me rendre à l'arrêt de bus et je suis moins stressée par la conduite. J'essaie donc de venir tous les jours en bus

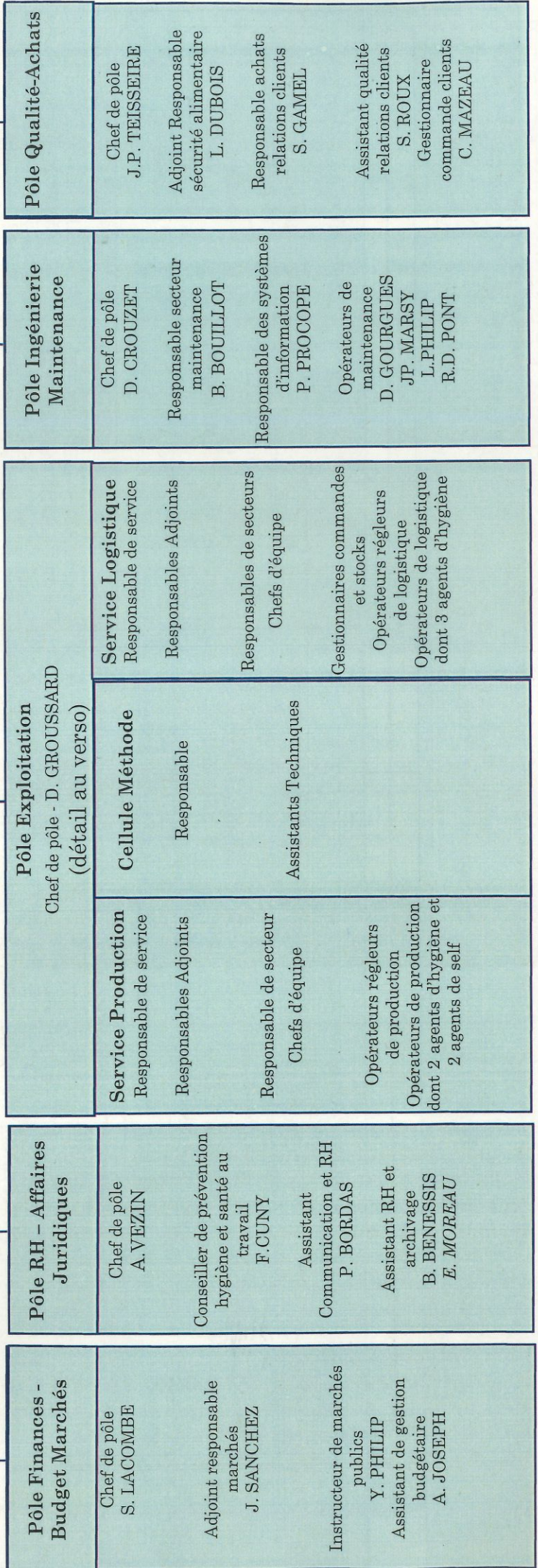


# Organigramme à jour du 1er janvier 2020

**COMITE SYNDICAL**  
 Présidente : Emmanuelle CUNY  
 Vice-Présidente : Régine MARCHAND  
 Titulaires : Mmes LABORDE, JAMET, POITREAU et Mrs BRASSEUR, du PARC et LAMAISON  
 Suppléants : Mes JARTY-ROY, LIRE, WALRYCK, BOUILHET, BOISSEAU, DARTEYRE, LACROIX et M. PRADELS

Directeur Général des Services – C. SIMON  
 Directeur Technique – Adjoint au DGS – D. IAPICHINO  
 Assistante administrative – C. PREDESLEY

Chargée de mission Responsabilité Sociétale et Environnementale – C. SALARIS-BORGNE



AGENT REMPLACANT OU VACATAIRE

OPERATEUR REGLEUR



## Pôle Exploitation

Chef de pôle - D. GROUSSARD

### Service Logistique

Responsable de service - J.M. MARTIN  
 Adjoint partie administrative - P. ZAWIALOFF  
 Adjoint partie technique - F. CHOUCHEANE

### Cellule Méthode

Responsable - U. COUMAILLAUD

### Service Production

Responsable de service - S. CASELLAS  
 Adjoint partie administrative - A. COMBE  
 Adjoint partie technique - E. DEJEAN

#### Secteur Magasin - Commandes et Stocks

Responsable de secteur  
L. GOURAUD  
  
 Chef d'équipe  
V. MUGNIER  
  
 Gestionnaire commande et stocks  
P. MESSERI

#### Opérateurs de logistique

G. FOURNIER  
 P. LACOSTE  
**F. MOUQUET**  
 B. POURSEL  
 Y. SOGLO  
 F. TEMPRADO

#### Secteur Allotissement Expédition

Responsable de secteur  
B. DEL OLMO  
  
 Chef d'équipe  
A. COURBIN

#### Opérateurs de logistique

M. ANDRIEU - A. AUBRY-PETIT  
 P. BACQUET - H. BARDIN  
 T. BEN AZZI - S. BOULIVET  
 A. BRUN - N. CAROSSE  
 D. CEBOLA - R. CHAPSAL  
 F. CHIAVERINI - M.C. D'AGOSTINO  
 L. DECOUTURE - S. DEYTS  
 J. DIEZ - J. DO NASCIMENTO  
 G. ETCHEBERRY - N. FERREIRA  
 S. GONTHIE - **M. JORAS**  
 B. LABARBE - P. LAURIERE  
 C. LAUZE - S. MARSAIS - **K. NOËL**  
 M. PANAVIERES - A. POGET  
 P. RABOT - A. RAYD -  
 U. SAS - J. SYTLAS  
 H. TEIXEIRA - D. TYTUS

Assistant GPAO  
O. BRUNAUD

Assistant Méthode  
L. SABOURDY

#### Secteur Fabrication

Chefs d'équipe  
 Déconditionnement - J. GELLY  
 Préparations culinaires  
 M. LABADIE - **S. MESSERI**

#### Opérateurs de production

C. BAREYT - D. BOUSQUET  
 A. BRUKMANN - **F. BRUNEAU**  
 D. CHANUT - S. CHANUT  
 T. CHAZEAUD  
**M. FERNANDEZ**  
 C. FOSSALUZZA  
 M. FOUCHER - C. GASSNER  
 K. HERY - J.L. LABRUNIE -  
**N. LALEU** C. LASSERRE  
 S. MANSAUD - **D. MERLET**  
 M. PONT - Q. SEGOND  
 H. TAABANI - W. TEMPRADO

#### Secteur conditionnement Self

Responsable de secteur  
J. MARSAIS  
  
 Chefs d'équipe  
T. CAMPOS  
**T. CARO**

#### Opérateurs de production

M. BALLESTER - M.L. BATARD  
**S. BAMEZON** - M. BODET  
 D. BONNIEU - V. BOURNAC  
 B. CAPELLA - D. CAROSSE  
**S. CASTEIX** - C. CELSE  
 C. DIROT - G. DOUCINAUD  
 J. ETCHEBERRY - A. FALL  
 D. FAURE - E. GUERIN -  
 M. GUILLON - V. JOUSSOT  
 V. LABRU - S. LESSARD  
 P. MANFREO  
 C. MOREAU S. NAPAL  
 M. NOEL - R. OYANGUREN  
 E. ROSSIGNOL - V. THOMAS  
 T. ZORZANO

Apprenti BTS  
H. VELLE



**OPERATEUR REGLEUR**

AGENT REMPLACANT OU VACATAIRE